

阿长

与

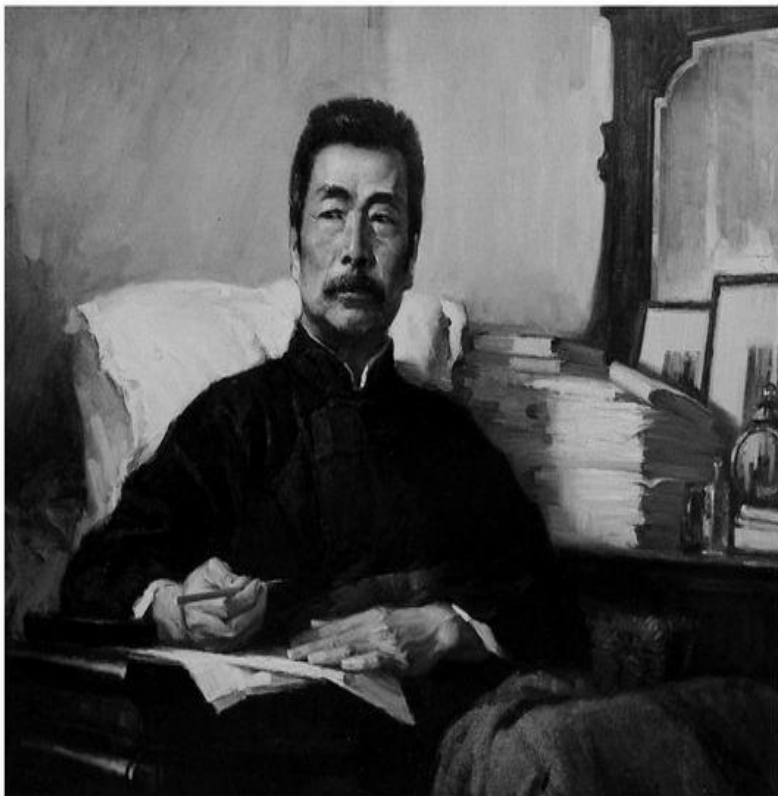
山海经

鲁迅

15号选手



（一）作者及写作背景



永不休战 汤小铭

鲁迅，原名周樟寿，笔名**周树人**，著名的**文学家**。五四新文化运动的重要代表人物，中国现代文学的奠基人。

(二) 速读课文 整体感知

- 1.写了阿长喜欢“切切察察”的毛病
- 2.阿长的睡态
- 3.阿长给“我”讲各种“规矩”
- 4.阿长给“我”讲长毛的故事
- 5.阿长给“我”买<<山海经>>



(三) 朗读课文 把握重点字词

诘问 (jié) 渴慕 (mù)

疏懒 (shū) 孀 (shuāng)

矩 (jǔ) 颈 (jǐng)

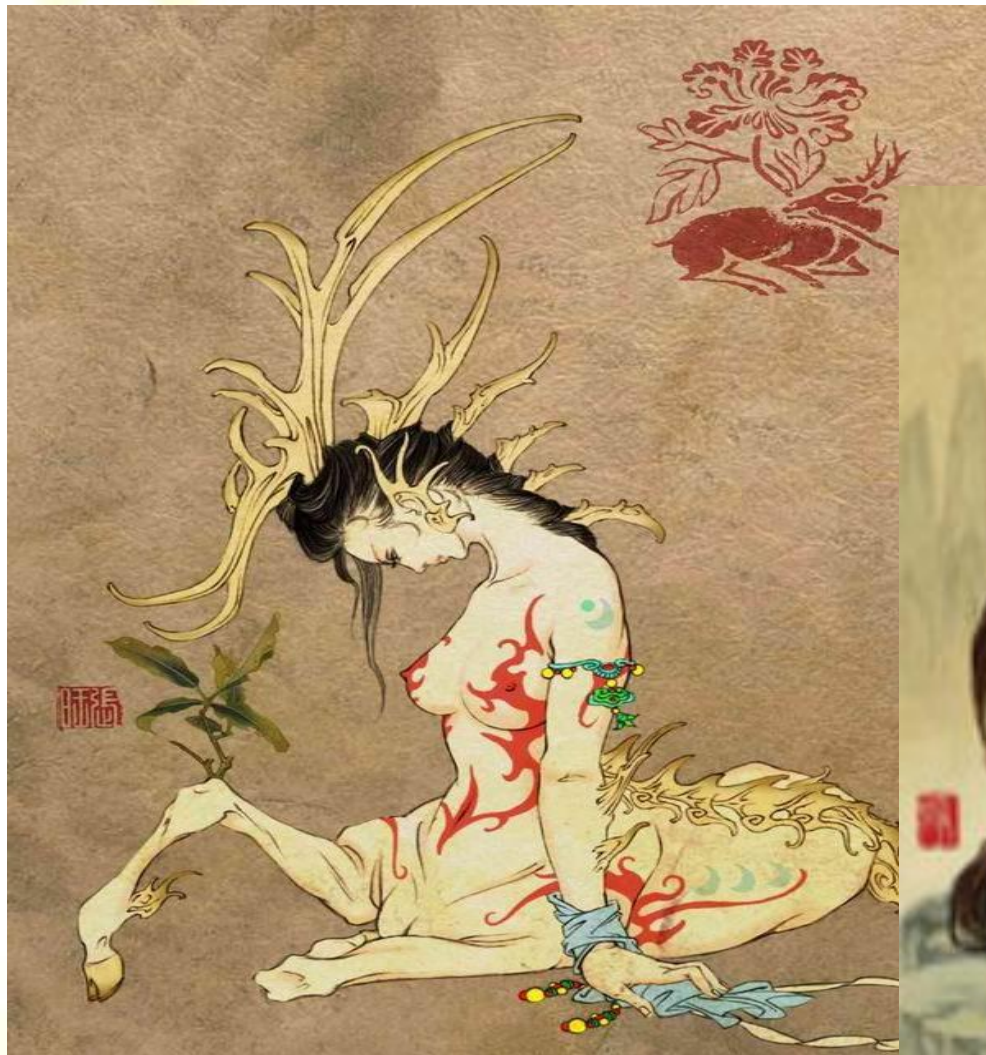
【面如土色】 脸色像泥土一样,形容极端惊恐。

【深不可测】 深得难以测量.比喻对人或事物的情况捉摸不透。

【粗拙】 粗糙低劣。

(四) 研讨探究 分析课文

《山海经》



(五) 品味语言 研讨异同

1. 从此对于她就有了**特别的敬意**，似乎实在深不可测：夜间的伸开手脚，占领全床，那当然是情有可原，倒应该我退让。

2. 这有使我发生**新的敬意**了，别人不肯做，或不能做的事，她却能够做成功。她确有伟大的神力。谋害隐鼠的怨恨，从此完全消失了。



问题探究



这两段文字有一个相同的词“敬意”，分析一下这两个“敬意”的异同。

(五) 品读课文 体悟感情



作者什么时候才体会到长妈妈对自己的爱？

文章最后两段文字是作者以成年人的口吻来写的，你能体会到作者对长妈妈的感情吗？



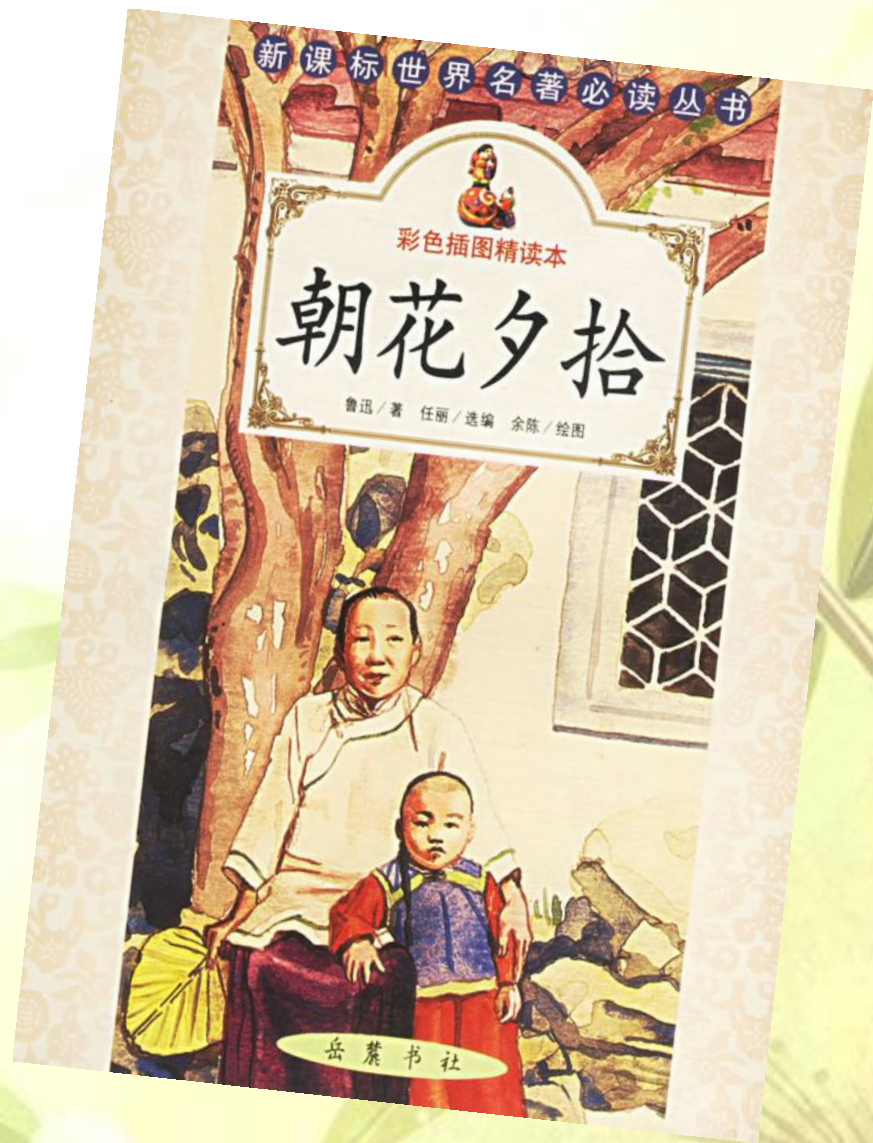
喜欢切切察察，睡相不好，
繁琐之至，懂得许多规矩等等。



总结：长妈妈有无知可笑，愚昧落后的缺点，但更有着淳朴、仁慈的美德。

作业布置：

- 1.以“发现身边的爱”为题写一篇500短文。
- 2.阅读鲁迅的散文集《朝花夕拾》。



*Mother's
Day*

谢谢指导!

